

# CATALOGUE VÊTEMENTS TC SMG

MAGASIN ESPACE SPORT CÔTIÈRE BEYNOST

LIVRAISON  
3/4 semaines  
après votre commande



VÊTEMENTS DE  
LOISIR  
GRANDE QUALITÉ  
PRIX ÉCONOMIQUE



VÊTEMENTS DE  
SPORT  
HAUTE QUALITÉ  
PRIX RAISONNABLE



Ligne de vêtements CLIQUE, textile de qualité, prix économique, label écologique Oeko-Tex.



### T-SHIRT CLIQUE BASIC ACTIVE

T-Shirt respirant

Fabrication Spun-Dyed (technologie écologique)

Bande de propreté renforcée

100% polyester, 135g/m<sup>2</sup>

**CJ1** Junior (110/120-130/140-150/160) : 10 €

**CF1** Femme (XS(34)-XXL(44)) : 10 €

**CH1** Homme (XS-3XL) : 10 €

### POLO CLIQUE BASIC ACTIVE

Polo unisexe léger et confortable

Fabrication Spun-Dyed

Patte 3 boutons ton sur ton

Fentes d'aisance sur les côtés.

100% Polyester, 160 g/m<sup>2</sup>

**CA1** Adulte (XS-3XL): 18 €



### **SHORT CLIQUE BASIC ACTIVE**

Short en maille interlock unisexe  
2 poches sur le devant, poche monnaie  
Élastique + cordon de serrage à la taille  
Anti-transpirant, très souple  
100% polyester  
135 g/m<sup>2</sup>

**CJ2** Junior (110/120-130/140-150/160) : 14 €

**CA2** Adulte (XS-3XL) : 16 €



### **PANTALON CLIQUE BASIC**

Pantalon en molleton unisexe  
Poches latérales  
Élastique + cordon de serrage à la taille  
Tissus doux et stabilisé adapté aux lavages intensifs  
Double coutures  
Bords élastiques fins aux chevilles  
65% polyester / 35% coton  
280 g/m<sup>2</sup>

**CJ3** Junior (90/100-110/120-130/140-150/160) : 24 €

**CA3** Adulte (XS-3XL) : 27 €



### SWEAT COL ROND CLIQUE BASIC

Sweatshirt col rond unisexe  
Tissu doux et stabilisé adapté aux lavages intensifs  
Bords côte col, poignets et taille  
Double coutures - bande de propreté  
Très résistant  
65% Polyester 35% coton 280 g/m2



### CASQUETTE CLIQUE DAVIS

Casquette avec visière préformée  
comportant un passepoil  
contrasté pris en sandwich  
Réglage boucle en laiton  
100% Coton twill

CJ4 Junior (90/100-110/120-130/140-150/160): 19 €

CA4 Adulte (XS-3XL) : 23 €

CJ6 Junior : 8 €

CA6 Adulte : 9 €



### SWEAT CAPUCHE CLIQUE BASIC HOODY

Sweatshirt capuche unisexe  
Tissu doux et stabilisé adapté aux lavages intensifs  
Bords côte aux poignets et à la taille  
Cordon de serrage ton sur ton - poche kangourou  
Smartphone system : élastique dans la poche  
centrale pour le maintenir plaqué / œillet dans la  
poche et patte support au col pour les oreillettes et  
le câble

65% polyester / 35% coton, 280 g/m2

CJ5 Junior (90/100-110/120-130/140-150/160) : 24 €

CA5 Adulte (XS-3XL) : 26 €



### CASQUETTE CLIQUE MELANGE

Casquette 6 panneaux  
Réglage velcro  
100% polyester

CA7 Adulte : 12 €



## VESTE ZIPPÉE CLIQUE BASIC

Sweatshirt full zip

Zip SBS antistatique recouvert et ton sur ton

Tissu doux et stabilisé adapté aux lavages intensifs

Double coutures - poches zippées - bande de propreté - bords côte aux poignets et à la taille

Smartphone system : élastique dans la poche centrale pour le maintenir plaqué / œillet dans la poche et patte support au col pour le câble des oreillettes

65% polyester / 35% coton, 280 g/m<sup>2</sup>

**CJ7** Junior (90/100-110/120-130/140-150/160) : 28 €

**CF2** Femme (XS(34)-XXL(44)) : 32 €

**CH2** Homme (XS-3XL) : 32 €



## VESTE ZIPPÉE À CAPUCHE CLIQUE BASIC HOODY

Sweatshirt capuche full zip

Zip SBS antistatique recouvert et ton sur ton

Tissus doux et stabilisé adapté aux lavages intensifs

Double coutures - bande de propreté - poches sur le devant - bords côte poignets et taille

Smartphone system : élastique dans la poche centrale pour le maintenir plaqué / œillet dans la poche et patte support au col pour le câble des oreillettes

65% polyester / 35% coton, 280 g/m<sup>2</sup>

**CF3** Femme (XS(34)-XXL(44)) : 29 €

**CH3** Homme (XS-3XL) : 29 €





## BLOUSON CAPUCHE SOFTSHELL CLIQUE BASIC

Confortable softshell avec capuche amovible  
Imperméable / respirante / coupe-vent  
Poches extérieures zippées - 2 poches internes  
Zips ton sur ton  
Poignets réglages velcro  
Bande élastique à la taille

96%Polyester 4% Spandex  
280 g/m2

CJ8 Junior (110/120-130/140-150/160) : 46 €

CF4 Femme (XS(34)-XXL(44)) : 58 €

CH4 Homme (XS-3XL) : 58 €



## TOUR DE COU MOODY

Tour de cou Mixte recto/verso - en polaire +  
élasthanne - 1 couture rétro-réfléchissante  
92%Polyester 8% Elasthanne  
180 g/m2

CA8 Adulte : 10 €

## BONNET HUBERT PATCH

Bonnet Mixte tricoté - bord retourné  
100% Acrylique

CA9 Adulte : 10 €





## PACK ENFANT

T-Shirt Clique Basic Active  
Sweat capuche Clique Basic Hoody  
Short Clique Basic Active

CJ9 Junior (110/120-130/140-150/160) : ~~48€~~ 42 €

# Guide des tailles CLIQUE

## Junior :

Âge (an)	4/6	6/8	9/11	12/14
Taille (cm)	90-100	110-120	130-140	150-160

## Femme:

Taille Standard	XS	S	M	L	XL	XXL
<u>T-SHIRT BASIC ACTIVE</u>						
Poitrine (cm)	82	88	94	102	110	120
<u>VESTE ZIPPÉE À CAPUCHE CLIQUE BASIC HOODY</u>						
Poitrine (cm)	88	94	100	110	120	130
Taille (cm)	78	83	88	97	106	115

## Unisexe, Homme :

Taille Standard	XS	S	M	L	XL	XXL	3XL
<u>T-SHIRT BASIC ACTIVE</u>							
Poitrine (cm)	86	94	102	110	118	130	142
<u>VESTE ZIPPÉE À CAPUCHE CLIQUE BASIC HOODY</u>							
Poitrine (cm)	92	100	108	118	128	138	150
<u>PANTALON CLIQUE BASIC</u>							
Entrejambe (cm)	75	78	80	82	85	88	91





Ligne de vêtements JOMA, Marque de vêtements techniques de sport, haute qualité, prix raisonnable.

Attention : 2 types de tailles : SEMI FITTED ou REGULAR (voir plus loin)

PROMO PACK : 3 produits différents même sexe = - 4 €



**DEBARDEUR JOMA DIANA**  
SEMI-FITTED  
100%polyester

**JF1** Fille/Femme (3XS-XL) : 14 €



**T-SHIRT JOMA COMBI**  
SEMI -FITTED  
100% polyester

**JF2** Fille/Femme(2XS-2XL) : 16 €



**POLO JOMA HOBBY**  
SEMI-FITTED  
94%polyester 6%coton

Prendre une taille de plus!

**JF3** Fille/Femme (2XS-2XL) : 25 €



**SHORT JOMA HOBBY**  
**SEMI -FITTED**

2 poches, ouvertures arrondies sur les côtés, ceinture élastique avec cordon  
100%polyester

**JF4** Fille/Femme (2XS-2XL) : 18 €



**JUPE SHORT JOMA TORNEO**  
**REGULAR**

Jupe avec culotte intérieure  
85%polyester, 15% élasthane

**JF5** Fille/Femme (XS-XL) : 20 €



**PANTALON JOMA MARE**

SEMI FITTED

2 poches, cordon intérieur  
100% polyester

**JF6** Fille/Femme (3XS-XL) : 28 €



**VESTE A CAPUCHE ZIPPEE**  
**JOMA ACADEMY IV**

REGULAR

ANTHRACITE-NOIR  
2 poches  
100% polyester peluché, 230 g/m2

**JF7** Fille/Femme (2XS-2XL) : 37 €



### T-SHIRT JOMA COMBI

REGULAR

100% polyester

**JH1** Garçon/Homme (6XS-3XL) : 15 €



### POLO JOMA HOBBY

SEMI FITTED

94%polyester 6%coton

**Prendre une taille de plus!**

**JH2** Garçon/Homme (6XS-3XL) : 25 €



### SHORT JOMA DRIVE

SEMI FITTED

2 poches  
100% polyester

**JH3** Garçon/Homme (6XS-3XL) : 24 €



### VESTE ZIPPÉE JOMA WINNER

REGULAR

ANTHRACITE-NOIR

2 poches zippées

100% polyester peluché, 230 g/m2

**JH4** Garçon/Homme (6XS-3XL) : 33 €



### VESTE A CAPUCHE ZIPPEE JOMA ACADEMY IV

REGULAR

ANTHRACITE-NOIR

2 poches

100% polyester peluché, 230 g/m2

**JH5** Garçon/Homme (6XS-3XL) : 37 €



### PANTALON JOMA ELBA

SEMI FITTED

Design type leggings

2 poches zippées, bas de jambe zippé,  
ceinture élastique avec cordon  
100% polyester peluché,

**JH6** Garçon/Homme (6XS-3XL) : 30 €



**VESTE SOFTSCHELL A CAPUCHE ZIPPEE**  
**JOMA BASILEA**

REGULAR

NOIR

Veste softshell ouverte avec fermeture à glissière, capuche avec cordon élastique intérieur pour un meilleur ajustement, deux poches devant à fermeture à glissière et le logo brodé.

92% Polyester, 8% Spandex

**JH7** Garçon/Homme (6XS-3XL) : 53 €



**SEMI FITTED**

**Coupe semi-ajustée et athlétique cintrée à la taille pour assurer mobilité et confort.**

**Homme**

*Dimensions approximatives du modèle : Taille M / 178 cm. de hauteur Poitrine 95 cm. / Ceinture 84 cm. / Hanche 95 cm.*

**Femme**

*Dimensions approximatives du modèle : Taille M / 174 cm. de hauteur Poitrine 90 cm. / Ceinture 75 cm. / Hanche 97 cm*



  **REGULAR**

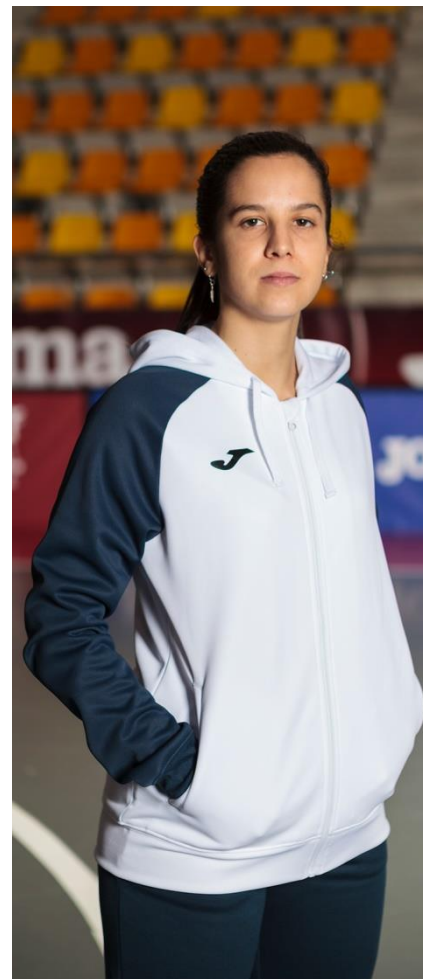
Ajustée mais pas cintrée à la taille, cette “coupe confort” assure flexibilité et mobilité.

**Homme**

*Dimensions approximatives du modèle : Taille M / 178 cm. de hauteur Poitrine 95 cm. / Ceinture 84 cm. / Hanche 95 cm.*

**Femme**

*Dimensions approximatives du modèle : Taille M / 174 cm. de hauteur Poitrine 90 cm. / Ceinture 75 cm. / Hanche 97 cm*



# Guide des tailles JOMA

## PARTE SUPERIOR



- A** **Poitrine**  
Prenez vos mesures autour de la partie la plus large de la poitrine, tout en gardant le ruban bien horizontal.
- B** **Ceinture**  
Prenez vos mesures autour de la partie la plus étroite de la taille, tout en gardant le ruban bien horizontal.
- C** **Hanche**  
En gardant vos deux pieds joints, prenez vos mesures autour de la partie la plus large des anches, tout en gardant le ruban bien horizontal.

Talla / Sizes	Pecho / Chest (A)	Cintura / Waist (B)	Cadera / Hip (C)
S	87 - 94	75 - 82	86 - 93
M	95 - 101	83 - 90	94 - 100
L	102 - 108	91 - 97	101 - 108
XL	109 - 114	98 - 103	109 - 113
XXL - 3XL	115 - 143	104 - 134	114 - 138

## PARTE SUPERIOR



- A** **Poitrine**  
Prenez vos mesures autour de la partie la plus large de la poitrine, tout en gardant le ruban bien horizontal.
- B** **Ceinture**  
Prenez vos mesures autour de la partie la plus étroite de la taille, tout en gardant le ruban bien horizontal.
- C** **Hanche**  
En gardant vos deux pieds joints, prenez vos mesures autour de la partie la plus large des anches, tout en gardant le ruban bien horizontal.

Talla / Sizes	Pecho / Chest (A)	Cintura / Waist (B)	Cadera / Hip (C)
XS	76 - 82	61 - 68	86 - 90
S	83 - 89	69 - 73	91 - 95
M	90 - 94	74 - 78	96 - 100
L	95 - 98	79 - 82	101 - 104
XL	99 - 102	83 - 86	105 - 108
XXL - 3XL	103 - 106	87 - 90	109 - 112

## PARTE INFERIOR



- A** **Ceinture**  
Prenez vos mesures autour de la partie la plus étroite de la taille, tout en gardant le ruban bien horizontal.
- B** **Hanche**  
En gardant vos deux pieds joints, prenez vos mesures autour de la partie la plus large des anches, tout en gardant le ruban bien horizontal.
- C** **Entrejambe**  
Prenez vos mesures de l'entrejambe jusqu'au bas de la jambe.

Talla / Sizes	Cintura / Waist (B)	Cadera / Hip (C)	Tiro / Inseam (C)
XS	68 - 74	80 - 85	81
S	75 - 82	86 - 93	81,5
M	83 - 90	94 - 100	82
L	91 - 97	101 - 108	82,5
XL	98 - 103	109 - 113	83
XXL - 3XL	104 - 134	114 - 138	83,5

## PARTE INFERIOR



- A** **Ceinture**  
Prenez vos mesures autour de la partie la plus étroite de la taille, tout en gardant le ruban bien horizontal.
- B** **Hanche**  
En gardant vos deux pieds joints, prenez vos mesures autour de la partie la plus large des anches, tout en gardant le ruban bien horizontal.
- C** **Entrejambe**  
Prenez vos mesures de l'entrejambe jusqu'au bas de la jambe.

Talla / Sizes	Cintura / Waist (B)	Cadera / Hip (C)	Tiro / Inseam (C)
XS	61 - 68	86 - 91	78
S	69 - 73	92 - 95	78,5
M	74 - 78	96 - 100	79
L	79 - 82	101 - 104	79,5
XL	83 - 86	105 - 108	80
XXL - 3XL	87 - 90	109 - 112	80,5

## PARTE SUPERIOR E INFERIOR

Talla / Sizes	Edad / Years	Altura / Height	Pecho / Chest	Cintura / Waist	Cadera / Hip
6XS	4 - 5	100 - 108	55 - 57	54 - 55	60 - 62
5XS	5 - 6	109 - 117	58 - 61	56 - 57	63 - 65
4XS	7 - 8	118 - 128	62 - 66	58 - 60	66 - 68
3XS	9 - 10	129 - 140	67 - 72	61 - 64	69 - 74
2XS	11 - 12	141 - 152	73 - 79	65 - 68	75 - 80
XS	12 - 14	153 - 164	80 - 87	69 - 72	81 - 86

Nota: medidas en centímetros (cm)